



**POKUSA**  
FOR HEALTH



**KATALOG 2024**



**POKUSA**  
FOR HEALTH

Marka Pokusa for Health to naturalne suplementy, karmy oraz przysmaki dla psów i kotów, które produkowane są z pasji i miłości do zwierząt od 2015 roku. Nasze suplementy zawierają składniki, które są źródłem naturalnych antyoksydantów, witamin i minerałów. Dbamy o ich najwyższą jakość, mając na uwadze zdrowie i dobrą kondycję pupili. Pakujemy je w czystej postaci, świeżo po zmieleniu. Wiemy, że receptą na długie i szczęśliwe życie czworonogów jest zbilansowana dieta.



# SPIS TREŚCI

---

<b>Oleje</b> .....	6-7
OceanicLine	
<b>Naturalne suplementy</b> .....	8-17
RawDietLine	
<b>Aparat ruchu</b> .....	18-21
ChondroLine	
<b>Psy sportowe</b> .....	22-23
PowerDog	
<b>Hodowla</b> .....	24-25
BreedingLine	
<b>Sierść i skóra</b> .....	26-27
DiamondCoat	
<b>Naturalne witaminy</b> .....	28-30
GreenLine	
<b>Kosmetyki</b> .....	31-32
EssentialLine	
<b>Karmy dla psów</b> .....	33-39
<b>Karmy dla kotów</b> .....	40-44
<b>Przysmaki</b> .....	45-51





BreedingLine  
**JUNIOR OPTIMAL+**

Unpełna racja  
Wskazana raz dziennie, najlepiej z karmieniem



ALGOWIRNIE  
KOLAGEN  
WITAMIN



# SUPLEMENTY

## DLACZEGO SUPLEMENTACJA ZWIERZĄT JEST WAŻNA?

Istnieje wiele metod karmienia zwierząt domowych i z pewnością nie można wskazać jednej najlepszej. Jednak to, na czym najbardziej powinno zależeć właścicielowi czworonoga, to zdrowie jego czworonoga.

Jeśli wybierasz karmę petnoporcjową, zwróć uwagę na jej jakość i skład. Taka karma powinna dostarczyć Twojemu zwierzakowi niezbędnych składników odżywczych w odpowiednich ilościach i we właściwych proporcjach. Pamiętaj jednak, że nic nie stoi na przeszkodzie, aby do diety swojego pupila wprowadzić suplementy, które poprawią smakowitość karmy, czy np. wzmocnią odporność.

Jeżeli samodzielnie przygotowujesz posiłki dla swojego psa czy kota, to oprócz właściwego zbilansowania białka, tłuszczu i węglowodanów musisz pamiętać o odpowiedniej dawce składników mineralnych i witamin. Ich lista jest dość długa, dlatego pomocne stają się gotowe suplementy.



# DOBROCZYNNY WPŁYW KWAŚÓW OMEGA-3

*Wypróbuj oleje  
z linii OceanicLine!*



## Atlantic Salmon Oil

Wysokiej jakości olej z łososia atlantyckiego. Stanowi doskonałe uzupełnienie diety psa i kota. Zawarte w nim kwasy EPA i DHA wpływają na wyraźną poprawę kondycji skóry i sierści, wyciszają stany zapalne jakimi są np. alergie, usprawniają ruchomość stawów, wpływają na poprawę wydolności układu sercowo-naczyniowego oraz funkcjonowanie i rozwój układu nerwowego.

- bogaty w kwasy Omega-3
- polecany dla niejadków
- poprawia kondycję sierści i skóry

### Forma produktu:

- Olej:
  - 100 ml
  - 300 ml
  - 1000 ml



### Antarctic Krill Oil

Olej z kryla antarktycznego pozyskiwany ze zrównoważonych połowów (certyfikat MSC) z Oceanu Antarktycznego. Bogaty w kwasy tłuszczowe EPA, DHA i astaksantyne (silny przeciwutleniacz). Wspomaga prawidłową pracę serca, układu krążenia i regenerację wątroby. Pomocne uzupełnienie diety w przypadku różnych problemów skórnych. Alternatywa dla zwierząt uczulonych na rybie białko.

- łagodzi alergie skórne
- wspiera układ odpornościowy
- wzmacnia serce i układ krążenia

#### Forma produktu:

- Olej:
  - 100 ml
  - 250 ml
  - 500 ml



### Omega-3 Fish Oil

Najwyższej jakości olej z ryb morskich, wyróżniający się wysoką zawartością dobroczynnych kwasów Omega-3. Regularne stosowanie wpływa korzystnie na aparat ruchu oraz poprawia jakość sierści i skóry. Nie zawiera sztucznych konserwantów, a ze względu na delikatny rybi smak i zapach jest chętnie zjadany przez psy i koty.

- bogaty w kwasy Omega-3
- wspiera aparatu ruchu
- poprawia stan skóry i sierści

#### Forma produktu:

- Olej:
  - 100 ml
  - 250 ml
  - 500 ml
  - 1000 ml



### Cod Liver Oil

Bogaty w kwasy tłuszczowe EPA i DHA oraz naturalne witaminy A i D. Olej pozyskiwany ze świeżych wątrób dzikich dorszy potawianych w odpowiedzialny, zrównoważony sposób (certyfikat MSC). Regularne stosowanie poprawia stan skóry i sierści oraz pracę układu ruchowego i nerwowego. Idealny w diecie BARF i gotowanej. Nie zawiera barwników ani konserwantów.

- bogaty w witaminy D3 i A
- pozyskiwany z dziko żyjącego dorsza
- wspiera układ mięśniowo-szkieletowy

#### Forma produktu:

- Olej:
  - 100 ml
  - 250 ml
  - 500 ml

# RawDietLine

	PIES	KOT	SIERŚĆ I SKÓRA	DIETA BARF	UKŁAD POKARMOWY	ODPORNOŚĆ	STAWY	POPRAWA APETYTU
BETA-GLUKAN	●	●	●			●	●	●
BIO ALGA	●	●	●	●		●		
CYTRYNIAN WAPNIA	●	●		●				
CZARCI PAZUR	●	●			●		●	
CZYTEK	●	●			●	●		
DROŻDŻE BROWARNICZE	●	●	●	●	●			●
DROŻDŻE PRO PLUS	●	●	●	●	●	●		●
GLINKA KAOLINOWA	●	●			●			
HEMOGLOBINA	●	●		●		●		
HEMOGLOBINA & OSOCZE	●	●		●		●		
KOLAGEN	●	●	●				●	
KORA WIĄZU	●	●			●			
KRYL	●	●	●	●	●	●	●	●
MAŁŻ NOWOZELANDZKI	●	●	●				●	●
MSM	●	●	●		●		●	
MSM & OWOC DZIKIEJ RÓŻY	●	●	●		●	●	●	●
OSOCZE KRWI	●	●		●		●		
OSTROPEST	●	●			●			
OWOC DZIKIEJ RÓŻY	●	●				●	●	●
SKORUPKI JAJ	●	●		●			●	
SPIRULINA	●	●	●			●		
TAURYNA	●	●		●				
VEGEHERBS&FRUITS	●	●		●				●
WAPŃ Z ALG	●	●		●	●			
ŻÓŁTKO JAJA	●	●	●	●				●



# Raw diet line



Podstawowymi składnikami diety BARF są surowe mięso, podroby, mięsne kości, warzywa i owoce. Dieta gotowana opiera się na zasadach diety BARF, jednak wykorzystuje się w niej produkty poddane obróbce termicznej. Jadłospis oparty jedynie na powyższych składnikach może powodować niedobory składników odżywczych ważnych dla zdrowia Twojego czworonoga. Aby zachować odpowiedni bilans nie możemy zapomnieć o prawidłowej suplementacji. Z myślą o zwierzętach, których model żywienia opiera się na surowych lub gotowanych produktach, nasi eksperci opracowali linię suplementów RawDietLine. Znajdziesz w niej kluczowe dodatki takie jak: drożdże browarnicze, algi morskie, hemoglobinę, osocze czy wapń. Niezwykle ważnym składnikiem diety są również nienasycone kwasy tłuszczowe Omega-3. Ich naturalnym źródłem są oleje rybne, mączka lub olej z kryla. Dietę BARF oraz gotowaną warto wspomagać innymi naturalnymi suplementami takimi jak czystek, skorupki jaj, MSM czy owoc dzikiej róży, który zwiększa przyswajalność stosowanych preparatów.

**Seria RawDietLine to szeroki i pełnowartościowy wachlarz produktów cennych dla zdrowia Twojego pupila.**





### Czarczi pazur

Naturalny suplement diety dla dorosłych psów i kotów. Produkt polecany do stosowania w przypadku problemów z układem kostno-stawowym. Wyraźnie przyczynia się do utrzymania komfortu ruchu, wspierając jego płynność.

- dla dorosłych psów i kotów
- przy problemach układu kostno-stawowego
- wspiera komfort aparatu ruchu

#### Forma produktu:

- proszek:
- ☐ 100 g



### Kora wiązu

Kora wiązu jest bogata w szereg ważnych dla zdrowia składników odżywczych i witamin. Dzięki swoim unikatowym właściwościom ostonowym znajduje szerokie zastosowanie u zwierząt o wrażliwym układzie pokarmowym skłonny do podrażnień.

- dla dorosłych psów i kotów
- wspiera układ pokarmowy
- polecany przy nawracających biegunkach i refluksie

#### Forma produktu:

- proszek:
- ☐ 100 g



### Beta-Glukan

Istotny składnik diety psów i kotów w trakcie rekonwalescencji oraz w przypadku osłabienia organizmu. Podnosi znacznie wartość odżywczą pokarmu oraz jego smakowość. Dzięki lepkości zawartego w nim błonnika, spowalnia procesy trawienne, a tym samym pomaga opanować nadmierny apetyt i utrzymać prawidłową masę ciała. Produkt znacząco wspiera odpowiedź autoimmunologiczną organizmu.

- do stosowania po przebytych chorobach i infekcjach
- zwiększa odporność
- poprawia smakowość pokarmu

#### Forma produktu:

- proszek:
- ☐ 250 g



## BIO Alga

Multiwitamina naturalnego pochodzenia dla psów i kotów. Stanowi najbogatsze źródło jodu oraz doskonale przyswajalnych witamin i minerałów. Hamuje formowanie się kamienia naczyniowego. Wpływa także na zintensyfikowanie pigmentacji skóry i sierści. Produkt posiada certyfikat jakości BIO.

- poprawia pigmentację
- naturalne źródło jodu
- hamuje osadzanie się kamienia naczyniowego

### Forma produktu:

- proszek:
  - 350 g
  - 1200 g
  - 3500 g



## Cytrynian wapnia

Calcium Citrat to źródło dobrze przyswajalnego wapnia, które stanowi podstawowy budulec kości oraz wspomaga prawidłową pracę serca. Wzbogaca dietę zwierząt karmionych surowym mięsem lub dietą gotowaną. Można stosować go także u psów z wrażliwym układem pokarmowym oraz u psów przebywających na diecie eliminacyjnej.

- źródło wapnia
- odpowiedni dla psich alergików
- wspomaga prawidłową pracę serca

### Forma produktu:

- proszek:
  - 250 g
  - 1000 g



## Czystek

W 100% naturalny czystek rosnący na glebach wulkanicznych dla psów i kotów. Zawiera wysoki poziom polifenoli - lotnych substancji o szerokim spektrum działania: przeciwwirusowego, przeciwgrzybicznego oraz antyoksydacyjnego. Regularnie podawany przyczynia się do zmiany zapachu ciała, wspomagając ochronę zwierząt przed pasożytami zewnętrznymi (pchły, komary, kleszcze).

- wspiera ochronę przed pasożytami zewnętrznymi
- podnosi odporność
- odpowiedni dla psich alergików

### Forma produktu:

- proszek:
  - 100 g
  - 500 g
  - 1500 g
- tabletki:
  - 120 sztuk



## Drożdże browarnicze

Nieaktywne drożdże browarnicze są bogatym źródłem witamin z grupy B, nukleotydów, aminokwasów, mikro- i makroelementów. Stanowią ważne uzupełnienie diety BARF psów i kotów. Warto podawać je podczas ciąży i laktacji, osobnikom młodym, przy zaburzeniach trawienia oraz jako dosmaczenie codziennej diety. Drożdże wykazują działanie prebiotyczne i probiotyczne.

- poprawiają jakość skóry i sierści
- wspomagają trawienie
- poprawiają smakowość posiłków

### Forma produktu:

- proszek:  250 g  120 sztuk
- tabletki:  1000 g  2500 g



## Drożdże ProPlus

Czyste drożdże browarnicze bogate w kompleks naturalnych witamin z grupy B oraz prebiotyków: beta-glukanów (25%) i mannanooligosacharydów (MOS). Podnoszą znacznie wartość pokarmową posiłku oraz jego smakowość. Stanowią doskonałe uzupełnienie diety w przypadku osobników młodych oraz zwierząt karmionych surowym mięsem, a także w sytuacjach stresowych i po przebytych chorobach.

- podnoszą odporność
- po przebytych chorobach
- wspomagają wzrost młodego organizmu

### Forma produktu:

- proszek:  250 g  1000 g



## Glinka kaolinowa

Naturalna biała glinka kaolinowa o delikatnej konsystencji wydobywana z głębi ziemi ze skał osadowych. Wspiera procesy trawienne. Wykazuje działanie odtruwające, oczyszczające i osłonowe. Podawana w zdekantowanej formie płynnej uzupełnia niedobory krzemu, magnezu, litu, sodu i potasu. Można stosować ją w formie pasty do zębów dodając olej lub w postaci okładów na podrażnioną skórę.

- działa przeciwbiegunkowo
- łagodzi podrażnioną skórę
- czyści zęby z osadu i kamienia

### Forma produktu:

- proszek:  200 g



## Hemoglobina

Naturalny produkt dedykowany psom i kotom karmionym surowym mięsem. Uzupetnia dietę o niedobory krwi powstałe na skutek skrwawiania mięsa podczas uboju. Stanowi źródło żelaza, wysokowartościowego białka zwierzęcego, mikro- i makroelementów oraz witamin. Produkt polecany po przebytych operacjach i chorobach odkleszczowych.

- niezbędnik diety BARF
- polecana w przypadku stwierdzonej anemii
- naturalne źródło żelaza

### Forma produktu:

- proszek:    • tabletki:
- 200 g     120 sztuk
- 800 g



## Hemoglobina & Osocze

Naturalny produkt dedykowany dla psów i kotów karmionych surowym mięsem. Uzupetnia dietę o niedobory krwi powstałe na skutek skrwawiania mięsa podczas uboju. Stanowi źródło żelaza, wysokowartościowego białka zwierzęcego, mikro- i makroelementów oraz witamin.

- niezbędnik diety BARF
- polecana w przypadku stwierdzonej anemii
- wzmacnia odporność

### Forma produktu:

- tabletki:
- 120 sztuk



## Kolagen

Kolagen pozyskiwany z ekstrahowanych skór ryb oceanicznych. Zawiera poliaminokwasy, oligopeptydy, polipeptydy kolagenowe oraz aż 18 aminokwasów. Zwiększa elastyczność tkanki łącznej oraz wzmacnia ścięgna i stawy. Kolagen rybi poprawia również wygląd skóry, sierści i pazurów. Zaleca się podawać go w połączeniu z witaminą C, która jest niezbędna w syntezie kolagenu.

- profilaktyka aparatu ruchu
- poprawia jakość skóry i pazurów
- wspomaga regenerację układu mięśniowego

### Forma produktu:

- proszek:
- 200 g
- 700 g



## Kryl

Kryl stanowi źródło ponad 18 aminokwasów, 11 witamin, 70 minerałów oraz astaksantyny (silnego antyoksydantu). Dostarcza kwasów EPA i DHA w odpowiedniej ilości dla mięsożerców. Nie zawiera metali ciężkich. RawDietLine Krill został pozbawiony egzoskieletu przed zmieleniem, dzięki czemu jest preparatem w pełni bezpiecznym dla psów i kotów, bez nadmiernej ilości fluoru.

- źródło kwasów Omega
- poprawia smakowość posiłków
- poprawia kondycję okrywy włosowej

### Forma produktu:

- proszek:
  - 150 g
  - 700 g
  - 2000 g



## Małż nowozelandzki

100% naturalna, liofilizowana mączka z zielonych małży nowozelandzkich. Jest bogata w glukozaminoglikany (GAG), kwasy tłuszczowe Omega-3, aminokwasy i kwas krzemowy, dzięki czemu korzystnie wpływa na odżywienie stawów oraz kondycję skóry i sierści. Zawartość naturalnych, dobrze przyswajalnych witamin, minerałów oraz pierwiastków śladowych wpływa na poprawę kondycji fizycznej psów i kotów w każdym wieku.

- profilaktyka i regeneracja stawów
- wzmacnia sierść i skórę
- poprawia kondycję fizyczną psów i kotów w każdym wieku

### Forma produktu:

- proszek:
  - 150 g
  - 600 g
- tabletki:
  - 120 sztuk



## MSM

Związek siarki biogennej przeznaczony do uzupełnienia diety psów i kotów. Szczególnie ważny dla elastyczności stawów oraz regeneracji skóry. Pomaga zapobiegać skurczom mięśni oraz utrwala regenerację po wysiłku.

## MSM & Owoce dzikiej róży

MSM w połączeniu z owocem dzikiej róży wspomaga wchłanianie oraz działanie MSM. Wycisza alergie skórne na tle pokarmowym, a zawartość witaminy C wzmacnia odporność.

- wsparcie aparatu ruchu
- odnowa i regeneracja tkanek
- wspomaga regenerację skóry

### Forma produktu:

- proszek:
  - 300 g
  - 1000 g
- tabletki:
  - 120 sztuk



## Wapń z alg

Źródło wysokowchłanialnego wapnia zarówno dla psów i kotów karmionych dietą BARF, jak i dla tych, które mają jego niedobory w diecie. Wapń przyczynia się do prawidłowego krzepnięcia krwi, reguluje metabolizm energetyczny, wspomaga funkcjonowanie mięśni, poprawia efektywność neuroprzekazników i pracę mózgu, usprawnia funkcjonowanie enzymów trawiennych, wzmacnia kości i zęby.

- wysoce biodostępny
- zalecany w diecie BARF oraz gotowanej
- naturalne źródło wapnia

### Forma produktu:

- proszek:
- 450 g



## Osoce krwi

Mączka z wieprzowej plazmy krwi uzupełnia niedobory składników osocza w diecie BARF psów i kotów. Dostarcza wysokowartościowego białka bogatego w lizynę i treoninę. Ze względu na zawartość składników odpowiedzialnych za krzepnięcie krwi pełni ważną funkcję w profilaktyce i leczeniu chorób związanych z zaburzeniami krzepliwości. Wpływa na podniesienie naturalnej odporności organizmu. W połączeniu z hemoglobiną tworzy tzw. pełną krew.

- niezbędnik diety BARF
- źródło organicznego białka
- podnosi naturalną odporność

### Forma produktu:

- proszek:
- 150 g



## Ostropest

Naturalny preparat dla psów i kotów zawierający wyciąg z ostropestu plamistego (*Silybum Marianum*). Odpowiednia zawartość sylimarny wspomaga trawienie, naturalną regenerację oraz utrzymanie fizjologicznych funkcji oczyszczania wątroby. Podawanie ostropestu czworonogom w ciąży lub karmiącym należy skonsultować z lekarzem weterynarii. Warto stosować go po przebytych chorobach odkleszczowych.

- ochrona i regeneracja wątroby
- wsparcie procesów trawienia
- odpowiedni dla psów i kotów

### Forma produktu:

- tabletki:
- 120 sztuk



## Owoc dzikiej róży

Owoc dzikiej róży stanowi bogate źródło witaminy C, dzięki czemu wspiera układ immunologiczny. Jest to szczególnie ważne u zwierząt sterylizowanych/kastrovani, mających mniejszą odporność na działanie wolnych rodników. Owoc dzikiej róży wspiera także prawidłowe funkcjonowanie układu moczowego.

- wzmocnienie odporności
- profilaktyka układu moczowego
- szczególnie polecany dla psów starszych i sterylizowanych

### Forma produktu:

- proszek:  200 g  1000 g
- tabletki:  120 sztuk  2000 g



## Skorupy jaj

Mączka otrzymana po zmieleniu skorupki jaj, jest źródłem doskonale przyswajalnego wapnia, które stanowi podstawowy budulec kości i stawów. Wapń jest niezbędny do procesów przewodnictwa nerwowego oraz miarowej pracy serca. Mączka ze skorupki jest źródłem magnezu, sodu, potasu oraz cynku i miedzi.

- niezbędnik diety BARF
- ochrona kości i zębów
- naturalne źródło wapnia

### Forma produktu Calcium Eggshell:

- proszek:  500 g  1500 g
- tabletki:  120 sztuk



## Spirulina

Bogata w składniki odżywcze, takie jak białko, witaminy oraz minerały. Wpływa na wzmocnienie układu immunologicznego oraz sprzyja detoksykacji organizmu. Zawarty w spirulinie chlorofil wspomaga pracę trzustki i tarczycy. Można stosować ją w celu codziennego wzbogacenia diety oraz w okresie zwiększonego obciążenia organizmu, np. wymiana okrywy włosowej, ciąża, intensywne treningi. Zmienia zapach suki w cieczce.

- wsparcie systemu immunologicznego
- reguluje poziom cukru we krwi
- detoksykacja organizmu

### Forma produktu:

- proszek:  250 g  1000 g
- tabletki:  120 sztuk





## Tauryna

Tauryna jest aminokwasem, który wspomaga prawidłowe funkcjonowanie serca oraz układu nerwowego, przez co jest niezbędna w diecie kotów oraz bardzo ważna w diecie psów. Zalecana przy stosowaniu diety BARF, karmie komercyjnej oraz samodzielnie przygotowanych posiłkach. Niedobory tauryny skutkują niedorozwojem cewy nerwowej u kociąt, rozwojem kardiomiopatii, retinopatią prowadzącą do całkowitej ślepoty.

- niezbędnik kocięj i psiej diety
- wpływa na prawidłową pracę serca
- wspomaga funkcjonowanie układu nerwowego

### Forma produktu:

- proszek:
  - 150 g
  - 400 g



## VegeHerbs&Fruits

Mieszanka suszonych warzyw, owoców i ziół. Preparat przeznaczony dla psów wszystkich ras, na każdym etapie życia. Produkt zastępuje świeże warzywa i owoce, doskonale uzupełnia dietę opartą na surowym mięsie, suchej karmie czy samodzielnie przygotowywanych posiłkach. Stanowi naturalne, skoncentrowane źródło witamin, antyoksydantów, włókna pokarmowego oraz węglowodanów.

- niezbędna porcja warzyw, owoców i ziół
- stymuluje układ immunologiczny
- źródło błonnika

### Forma produktu:

- proszek:
  - 200 g
  - 1000 g



## Żółtko jaja

Żółtko jaja kurzych jest bogatym źródłem energii, witamin, minerałów oraz kwasów tłuszczowych. Dzięki doskonałym proporcjom aminokwasów egzogennych efektywnie wpływa na rozbudowę masy mięśniowej. Stanowi smaczne uzupełnienie codziennej diety, korzystnie wpływa na skórę i sierść oraz ogólną kondycję organizmu zwierzęcia.

- poprawa jakości sierści
- poprawa smakowitości posiłków
- ochrona oczu przed promieniowaniem UVA

### Forma produktu:

- proszek:
  - 150 g
  - 800 g

# Naturalne wsparcie stawów



## ChondroLine Sport

Preparat przeznaczony do stosowania u psów regularnie trenujących oraz poddawanych dużym obciążeniom. Składniki aktywne preparatu wzmacniają strukturę oraz wytrzymałość stawów, stymulują syntezę i regenerację tkanki chrzęstnej oraz prawidłowe wydzielanie mazi stawowej. Zwartość czarciego pazura łagodzi stany zapalne związane z obciążeniem treningowym.

- dla psów trenujących, np. agility, dogfrisbee, psie zaprzęgi, flyball
- dla psów mieszkających w miastach
- podczas intensywnego wysiłku

### Forma produktu:

- proszek:
- 350 g



## ChondroLine Support +HA

Produkt przeznaczony do wzbogacenia diety psów dorosłych. Kompozycja składników aktywnych wspomaga prawidłowe funkcjonowanie narządu ruchu, a dodatek kwasu hialuronowego korzystnie wpływa na jego dogłębne odżywienie. Produkt szczególnie polecany dla psów aktywnych, a także ras dużych i olbrzymich. Polecany także dla psów mieszkających w miastach, gdzie codziennie pokonują np. schody.

- codzienne wsparcie stawów
- wspiera pracę układu mięśniowo-szkieletowego
- polecany dla psów aktywnych oraz ras dużych i olbrzymich

### Forma produktu:

- proszek:
- 350 g



### ChondroLine Help

Preparat przeznaczony do stosowania u psów z trudnościami w poruszaniu się, jak również w trakcie rehabilitacji, po przebytych kontuzjach lub operacjach. Składniki aktywne preparatu wzmacniają strukturę oraz regenerację stawów, pomagają w stymulacji syntezy i regeneracji tkanki chrzęstnej oraz prawidłowego wydzielania mazi stawowej. Zawartość czarniego pazura łagodzi stany zapalne.

- w stanach zapalnych
- przy spondylozie i dysplazji
- po kontuzjach i operacjach

#### Forma produktu:

- proszek:
  - 350 g
  - 800 g



### ChondroLine Junior

Preparat przeznaczony do wzbogacenia diety psów w okresie intensywnego wzrostu pomiędzy 3. a 12. miesiącem życia. Dostarcza substancji odżywczych niezbędnych do prawidłowego rozwoju układu kostno-stawowego. Produkt polecany rasom dużym, olbrzymim i szybko rosnącym oraz psom poddawany obciążeniom treningowym.

- prawidłowy rozwój aparatu ruchu
- polecany szczeniętom i psom młodym
- polecany dla ras szybko rosnących

#### Forma produktu:

- proszek:
  - 350 g



### ChondroLine Senior

Preparat wspomagający prawidłowe funkcjonowanie, ochronę oraz regenerację układu kostno-stawowego. Przeznaczony do stosowania profilaktycznego u psów wszystkich ras, po ukończeniu 7. roku życia, u których metabolizm ulega spowolnieniu. Zawiera siarczan glukozaminy i chondroityny, których ilość zmniejsza się z wiekiem. Zawartość czarnego pazura łagodzi stany zapalne związane z procesem starzenia.

- prawidłowe funkcjonowanie układu kostno-stawowego
- dla psich seniorów
- wspomaga procesy trawienne

#### Forma produktu:

- proszek:
  - 350 g



## ChondroLine Help +HA

Preparat w płynie przeznaczony do stosowania u psów z trudnościami w poruszaniu się, jak również w trakcie rehabilitacji, po przebytych kontuzjach lub operacjach. Siarczan chondroityny, chlorowoderek glukozaminy, kolagen i kwas hialuronowy zapewniają właściwe odżywienie stawów oraz wpływają na zmniejszenie tarcia w obrębie powierzchni stawowych. Ekstrakt z czarnego pazura wyraźnie poprawia płynność ruchu.

- prawidłowe funkcjonowanie układu kostno-stawowego
- duża dawka kwasu hialuronowego
- łatwa aplikacja

### Forma produktu:

- płyn:
- 1000 ml



## ChondroLine Junior +HA

Preparat w płynie przeznaczony do wzbogacenia diety psów w okresie intensywnego wzrostu. Dostarcza substancji odżywczych niezbędnych do prawidłowego rozwoju układu kostno-stawowego. Preparat dedykowany rasom dużym i olbrzymim oraz psom poddawanych obciążeniom treningowym. Bogaty skład ma wpływ na właściwe odżywienie aparatu ruchu.

- produkt smakowity i łatwy w aplikacji
- wsparcie aparatu ruchu
- dla szczeniąt wszystkich ras

### Forma produktu:

- płyn:
- 500 ml



## ChondroCare

Unikalna kompozycja siarczanu chondroityny, glukozaminy oraz ekstraktu z kadtidowca *Boswellia Serrata*, która wzmacnia strukturę stawów, pomaga w stymulacji syntezy i regeneracji tkanki chrzęstnej oraz prawidłowym wydzielaniu mazi stawowej. Produkt przeznaczony do stosowania profilaktycznego u psów ras dużych, pracujących i po ukończeniu 5. roku życia.

- profilaktyka aparatu ruchu
- wysokie stężenie kwasu bosweliowego
- poprawia elastyczność ścięgien

### Forma produktu:

- tabletki:
- 120 sztuk



### ChondroHelp

Preparat przeznaczony do stosowania u psów z trudnościami w poruszaniu się. Składniki preparatu wzmacniają strukturę stawów, pomagają w stymulacji syntezy i regeneracji tkanki chrzęstnej oraz prawidłowego wydzielania mazi stawowej.

- w trudnościach z poruszaniem się
- po kontuzjach i operacjach
- tabletki są smakowite i łatwe w podaniu

#### Forma produktu:

- tabletki:
- 110 sztuk



### ChondroJunior

Preparat przeznaczony do wzbogacania diety psów w okresie intensywnego wzrostu. Dostarcza niezbędnych substancji czynnych do prawidłowego rozwoju aparatu ruchu. Przeznaczony dla ras szybko rosnących, dużych, olbrzymich oraz obciążonych ryzykiem dysfunkcji układu kostno-stawowego jak np. dysplazją lub innymi wadami postawy.

- wsparcie rozwoju aparatu ruchu
- ekonomiczne dawkowanie
- szczególnie polecany dla ras dużych i olbrzymich

#### Forma produktu:

- tabletki:
- 120 sztuk



### ChondroCat

Preparat przeznaczony dla kotów w celu chondroprofilaktyki układu szkieletowo-kostnego już od 3. miesiąca życia. Polecany szczególnie w okresie intensywnego wzrostu kociąt jak i kotom ras dużych (np. maine coon, norweski leśny, kot syberyjski) oraz kotom obciążonym ryzykiem dysfunkcji układu kostno-stawowego.

- wzbogacenie diety
- wsparcie i odżywienie aparatu ruchu
- polecany w trakcie wzrostu

#### Forma produktu:

- tabletki:
- 110 sztuk



### PowerDog Flexi Booster

Produkt dedykowany psom dorosłym, szczególnie aktywnym, pracującym rasom oraz rasom predysponowanym do problemów układu mięśniowo-szkieletowego. Mieszanka dobrze przyswajalnych składników została stworzona z myślą o utrzymaniu optymalnej kondycji i wsparciu narządu ruchu. Hydrolyzowany kolagen rybi typu II odżywia tkankę łączną budującą m.in. stawy i kości. Kwasy boswelioowe poprawiają krążenie krwi i zmniejszają obrzęki narządu ruchu.

- dla psów dorosłych, zwłaszcza aktywnych
- chroni stawy psów pracujących
- wzmacnia mięśnie

#### Forma produktu:

- proszek:
- ☐ 350 g



### PowerDog Isotonic Drink

Preparat w formie proszku do rozpuszczenia w wodzie. Wpływa na równowagę wodno-elektrolitową, uzupełnia niedobory soli mineralnych oraz węglowodanów spalanych podczas wysiłku fizycznego. Zbilansowany poziom elektrolitów pozwala na szybkie ugaszenie pragnienia i uzupełnienie utraconych makroelementów, potrzebnych do wydolności fizycznej i regeneracji mięśni. Zawarty w preparacie sól zmniejsza ryzyko powstawania kurczy mięśni.

- dla psów sportowych
- do stosowania podczas upałów
- po przebytych zaburzeniach trawiennych (biegunki)

#### Forma produktu:

- proszek:
  - 300 g
  - saszetki 12 x 8 g



### PowerDog Pure BCAA

Mieszanka łatwo przyswajalnych aminokwasów niezbędnych dla właściwej regeneracji i rozwoju mięśni. Preparat zwiększa wydolność treningową (wytrzymałość i siłę). Zmniejsza uczucie zmęczenia po treningu. Produkt dedykowany psom pracującym i w treningu. Izoleucyna, leucyna, a także walina zawarte w preparacie zapobiegają rozpadowi i utracie tkanki mięśniowej.

- zmniejsza zmęczenie po treningu
- podnosi wydajność treningową
- wspomaga regenerację mięśni

#### Forma produktu:

- proszek:
  - 200 g



### PowerDog HMB+CA

Produkt dedykowany psom sportowym, wprowadzanym w trening, jak również rekonwalescentom, których muskulatura wymaga wsparcia po przebytych zabiegach lub kontuzjach. Wpływa na zahamowanie degradacji białek mięśni oraz obniżenie aktywności markerów uszkodzenia komórek mięśniowych. Podnosi zdolność wysiłkową organizmu. Przyczynia się do wzrostu siły i masy mięśni oraz przyspiesza ich regenerację.

- dla psów sportowych i pracujących
- dla rekonwalescentów
- zwiększa masę mięśniową

#### Forma produktu:

- proszek:
  - 250 g



## Spermaster

Produkt przeznaczony do wzbogacenia diety psów - samców w okresie reprodukcyjnym oraz w sytuacji gorszej jakości nasienia. Składniki aktywne wpływają na efektywny przebieg procesu spermatogenezy. Preparat na bazie drożdży selenowych wzbogacony o L-karnitynę i wiesiołek, wpływa na zwiększenie objętości produkowanego ejakulatu, poprawia żywotność i zwiększa ilość poprawnie zbudowanych plemników.

- poprawa jakości nasienia
- regeneracja układu rozrodczego
- wspomaganie procesu spermatogenezy

### Forma produktu:

- proszek:
- 350 g



## Reproductal+

Produkt dla suk w okresie rozrodu oraz ciąży. Wspomaga funkcjonowanie układu rozrodczego i pomaga osiągnąć lepszą stabilność ciąży. Składniki aktywne preparatu posiadają właściwości obkurczające i minimalizują ryzyko powstawania krwotoków porodowych. Wpływają także na prawidłowy rozwój płodów, a szczególnie ich wzrost i układ nerwowy.

- uzupełnia niedobór wapnia
- wspiera układ rozrodczy
- wspiera prawidłowy rozwój płodów

### Forma produktu:

- proszek:
- 350 g



## LactoVital

Produkt przeznaczony do wzbogacenia diety suk w okresie poporodowym oraz laktacyjnym. Składniki aktywne wpływają na szybką poprawę kondycji fizycznej, pomagają usprawnić funkcjonowanie gruczołów mlekowych - zwiększając ilość wytwarzanego mleka w okresie największego zapotrzebowania. Szczególnie polecany w przypadku suk obciążonych licznym miotem lub ostabionej kondycji fizycznej po ciąży i porodzie.

- wspomaga laktację
- wspiera układ rozrodczy
- poprawia kondycję fizyczną po porodzie

### Forma produktu:

- proszek:
- 500 g





## LactoStop

Preparat wspomagający zahamowanie laktacji. Składniki aktywne wykazują działanie ochronne oraz regeneracyjne gruczołów mlekowych. Szatwia lekarska obniża laktację, wzmacnia ochronę przeciwdrobnoustrojową. Szyszka chmielu posiada substancje o właściwościach uspokajających, bakteriostatycznych, estrogennych. Liść orzecha włoskiego regeneruje komórki gruczołu mlekowego w okresie zasuszania gruczołów mlekowych. Stosować max. 7 dni.

- wspomaga zahamowanie laktacji
- pomoc w przypadku ciąży urojonej
- ochrona gruczołów mlekowych przed stanem zapalnym

### Forma produktu:

- proszek:
- 150 g



## GoldMilkPuppy

Kompletny preparat mlekozastępczy dla szceniąt od pierwszego dnia życia. Formuła bogata w kwasy DHA, minerały i witaminy, wspierająca rozwój młodego organizmu.

## GoldMilk Kitten

Produkt doskonale zastępuje kocię mleko i zaspokaja wszystkie potrzeby żywieniowe dorastających kociąt, dostarczając organizmowi łatwo przyswajalnego białka i łatwo przyswajalnego tłuszczu.

- do stosowania od 1. dnia życia
- bogaty w aminokwasy i minerały
- wspiera prawidłowy rozwój układu kostnego i uzębienia

### Forma produktu:

- Puppy**
- proszek:
- 500 g  
 1000 g

### Kitten

- proszek:
- 250 g  
 500 g



## JuniorOptimal+

Produkt dla szceniąt oraz psów młodych z optymalną koncentracją witamin i minerałów. Zapewnia harmonijny rozwój układu kostno-stawowego, a dodatek drożdży o właściwościach probiotycznych stabilizuje procesy trawienne. Starannie wyselekcjonowane substancje aktywne stanowią wsparcie dla vitalności organizmu oraz wykształcenia pięknej okrywy włosowej. Dodatek witaminy D3 ma działanie przeciwkrzywicze.

- wsparcie prawidłowego rozwoju
- dla psów powyżej 2. miesiąca życia
- kompleksowa dawka witamin i minerałów

### Forma produktu:

- proszek:
- 300 g  
 700 g



### Snow White & Mix Color

Preparat wpływający korzystnie na poprawę kondycji skóry oraz sierści. Szczególnie polecany w okresie wymiany okrywy włosowej, w przypadku problemów z matowym, pozbawionym połysku włosiem oraz w sytuacjach nadmiernego linienia. Wersja polecana psom o jasnym i mieszanym umaszczeniu. Dzięki składnikom immunomodelującym zapobiega zaciekom przy oczach.

- dla psów wystawowych
- poprawa jakości i kondycji skóry
- zapobiega zaciekom

#### Forma produktu:

- proszek:
  - 300 g
  - 1000 g



### Deep Color & Super Shine

Preparat wpływający korzystnie na poprawę kondycji skóry oraz sierści. Szczególnie polecany w okresie wymiany okrywy włosowej, w przypadku problemów z matowym, pozbawionym połysku włosiem oraz w sytuacjach nadmiernego linienia. Wersja polecana psom o ciemnym umaszczeniu. Preparat poprawia pigmentację nosa, śluzówek oraz sierści.

- dla psów wystawowych
- poprawa jakości i kondycji skóry
- poprawia pigmentację

#### Forma produktu:

- proszek:
  - 300 g
  - 1000 g



### ShowMax

Preparat wpływający korzystnie na poprawę kondycji skóry oraz sierści, a także podkreślający głąb koloru włosa. Sierść nabiera połysku, miękkości i witalności. Zalecany w przypadkach: nadmiernego wypadania sierści, braku jej połysku, wzmożonego zgrubienia i złuszczenia naskórka. Preparat polecany szczególnie psom wystawowym. Nie łączyć z produktem BiotinMax.

- dla psów wystawowych matych ras
- poprawa jakości i kondycji skóry
- poprawa pigmentacji skóry

#### Forma produktu:

- tabletki:
  - 500 sztuk



### BiotinMax

Preparat dedykowany psom, których okrywa włosowa wymaga kompleksowej regeneracji. Substancje aktywne wpływają korzystnie na ograniczenie utraty włosów, przyspieszenie tempa wzrostu oraz poprawę jakości skóry i sierści. Zawiera biotynę oraz cynk i miedź w formie chelatu, co zwiększa wchłanianie substancji czynnej i wpływa na jej lepsze wykorzystanie przez organizm. Nie łączyć z produktem ShowMax.

- dla psów wystawowych ras średnich i dużych
- przyspieszenie porostu włosów
- poprawa pigmentacji

#### Forma produktu:

- proszek:
- 350 g



### Dermacare Clinic

Preparat dla psów z problemami skórными. Składniki aktywne preparatu wpływają korzystnie na skórę, co przekłada się również na stan włosów i tempo ich wzrostu. Stosowanie produktu wpływa korzystnie na poprawę jakości życia psa i zmniejszenie reakcji świądowych.

- w okresie rekonwalescencji po leczeniu infekcji skórnych
- pomocny przy alergiach
- pomocny przy AZS i APZS

#### Forma produktu:

- tabletki:
- 500 sztuk



### DiamondCat

Naturalny suplement wspierający kondycję sierści i skóry kotów dorosłych. Optymalne stężenie składników aktywnych takich jak biotyna oraz chelatowane postaci cynku i miedzi, szybko i skutecznie pobudzają funkcje budujące, regenerują skórę oraz macierz włosów. Efektywnie uwidaczniają głębię koloru, jak i stymulują martwy włos do wymiany i porostu.

- dla kotów wystawowych
- uzupełnienie diety w okresie intensywnej wymiany włosów
- poprawa jakości i kondycji włosów

#### Forma produktu:

- tabletki:
- 110 sztuk



## MultivitDog | MultivitCat

Starannie dobrany, kompletny zestaw witamin, aminokwasów i składników mineralnych przeznaczonych dla psów i kotów wszystkich ras oraz grup wiekowych. Wyjątkowo smaczny preparat w formie tabletek poprawia jakość sierści, wspomaga prawidłowe funkcjonowanie, wzrost i rozwój organizmu. Uzupełnia dietę o niezbędne dla zdrowia składniki odżywcze. Można stosować go z karmą suchą.

- poprawia jakość sierści
- uzupełnia niedobory diety
- wspomaga trawienie

### Forma produktu:

- tabletki MultivitDog:
  - 120 sztuk
- tabletki MultivitCat:
  - 300 sztuk



## UrineMax

Produkt dla dorosłych psów i kotów z nawracającymi problemami dolnych dróg moczowych. Składniki aktywne preparatu posiadają właściwości zakwaszające moczu, co ogranicza tworzenie się kamieni struwitowych. Zalecany czas stosowania: do 6 miesięcy.

- profilaktyka układu moczowego
- przy infekcjach układu moczowego
- ogranicza tworzenie się kamieni struwitowych

### Forma produktu:

- tabletki:
  - 120 sztuk



## Węgiel aktywny

Węgiel aktywny dla psów i kotów skutecznie wspiera procesy trawienne oraz detoksykacyjne organizmu. Substancje czynne zawarte w kapsułce wiążą gazy jelitowe oraz usprawniają proces oddawania prawidłowego stolca. Ostropest plamisty (*Silybum Marianum*) wspiera pracę wątroby.

- pomocny podczas biegunki
- wsparcie pracy wątroby
- wsparcie przy zatruciach

### Forma produktu:

- kapsułki:
  - 60 sztuk



## NoStress

Naturalny preparat o działaniu wyciszającym dla psów i kotów o unikalnej kompozycji koczka lekarskiego, melisy oraz L-Tryptofanu. Wyjątkowo smaczny, rekomendowany w sytuacjach wywołujących niepokój u psów i kotów. Redukuje stany lękowe, zmniejsza napięcie nerwowe, zmniejsza nadmierną pobudliwość, poprawia samopoczucie podczas transportu.

- redukuje stany lękowe
- zmniejsza nadmierną pobudliwość
- polecany w sytuacjach stresowych

### Forma produktu:

- tabletki:
- 60 sztuk



## CBD oil

Olej CBD z olejem z łosia dla psów i kotów dostępny w 3 stężeniach. Wpływa korzystnie na zwiększenie aktywności ruchowej, poprawia motorykę układu kostno-stawowego. Pomocny w redukcji reakcji stresowych i lękowych. Korzystne uzupełnienie diety w przypadku problemów neurologicznych, skórnych, metabolicznych oraz dysfunkcji układu immunologicznego.

- poprawia jakość sierści i skóry
- redukuje stany lękowe
- wspiera układ odpornościowy

### Forma produktu:

- płyn:
- 10 ml



## Probiotyk

Probiotyk dla psów i kotów do zastosowania w celu dietoprofilaktycznej stabilizacji flory jelitowej. Szczególnie zalecany w przypadku nawracających biegunek, luźnych stolców, kuracji antybiotykowych, a także po odrobaczeniu. Stanowi aktywne wsparcie flory bakteryjnej w okresie rekonwalescencji. Płynna forma produktu doskonale sprawdzi się dla młodych szczeniąt i kociąt już od 3. tygodnia życia.

- pomocny w problemach trawiennych
- przy nawracających biegunkach
- podczas antybiotykoterapii

### Forma produktu:

- tabletki:
- płyn dla kotów:
- 14 sztuk
- 100 ml
- płyn dla psów:
- 200 ml



## EarCleaner

EarCleaner to łagodny, naturalny środek do czyszczenia uszu dla psów i kotów. Oparty jest na delikatnych związkach myjących pozyskiwanych z orzechów włoskich, dzięki czemu dokładnie oczyszcza przewód słuchowy z zalegającej wydzieliny nie powodując podrażnień. Ekstrakty z liści aloesu regenerują, koją i odżywiają skórę przewodu słuchowego. Dodatkowo olejek z drzewa herbacianego ma właściwości przeciwbakteryjne, przeciwgrzybicze i przeciwzapalne.

- naturalny płyn do czyszczenia uszu
- ekstrakty roślinne odżywiają skórę przewodu słuchowego
- działa regenerująco i łagodząco

### Forma produktu:

- płyn:
- 100 ml



## BugSpray

100% naturalny preparat dla psów utworzony na bazie olejków eterycznych. Po aplikacji tworzy na ciele powłokę o specyficznym zapachu, którego nie tolerują kleszcze, muchy i komary. Nie zawiera detergentów chemicznych, konserwantów. Nie powoduje przebarwień sierści. Produkt jest polecany jako dodatkowe zabezpieczenie i nie stanowi 100% ochrony przed kleszczami. Do stosowanie przed i w trakcie spaceru.

- ochrona przed kleszczami, komarami i muchami
- nie powoduje przebarwień sierści
- na bazie olejków eterycznych

### Forma produktu:

- płyn:
- 150 ml



## BugsOut

W 100% naturalny preparat dla dorosłych psów na bazie olejków eterycznych. Po regularnym stosowaniu przez okres 2-3 tygodni, tworzy na ciele powłokę o zapachu nie tolerowanym przez kleszcze, komary i inne owady. Docelowo dla podtrzymania efektu do stosowania raz w tygodniu. Olejek z drzewa herbacianego działa bakteriobójczo i łagodzi objawy w miejscu ugryzienia.

- ochrona przed kleszczami, komarami i muchami
- 100% naturalna ochrona
- na bazie olejków eterycznych

### Forma produktu:

- płyn:
- 50 ml



### Puppy & Junior

Naturalny i delikatny szampon dla szceniąt. Dzięki zawartości łagodnych związków myjących z orzecha kokosowego dokładnie oczyszcza włosy i powłokę skórną, nie powodując podrażnień ani przesuszenia naskórka. Szampon pozostawia zdrową, miękką i lśniącą sierść, a wyciągi z owoców tropikalnych odżywiają i rewitalizują skórę.

- łagodne związki myjące z kokosa
- nie powoduje podrażnień
- zdrowa, miękka i lśniąca sierść

#### Forma produktu:

- płyn:
- 250 ml



### Deep Cleaning

Naturalny szampon o właściwościach silnie oczyszczających. Pozostawia sierść czystą i lśniącą, a dodatkowo intensywnie nawilża naskórek i odżywia włosy. Zastosowane wyciągi z owoców truskawki oraz malin oczyszczają powłokę skórną i odblokowują pory. Ekstrakt z liści aloesu wspomaga regenerację uszkodzonego naskórka oraz łagodzi podrażnienia.

- czysta i błyszcząca sierść
- intensywnie nawilża naskórek i odżywia sierść
- nie powoduje podrażnień

#### Forma produktu:

- płyn:
- 250 ml



### HypoAllergenic

Delikatny szampon hipoalergiczny dla psów o wrażliwej skórze ze skłonnościami do dermatoz. Pozostawia czystą i lśniącą sierść, a dodatkowo nawilża naskórek, redukując uczucie świądu. Dzięki zawartości delikatnych związków myjących oczyszcza włosy i powłokę skórną, nie powodując podrażnień ani przesuszenia naskórka. Łagodzący ekstrakt z liści aloesu wspomaga regenerację skóry.

- dla skóry wrażliwej ze skłonnością do dermatoz
- nawilża naskórek
- oczyszcza sierść i skórę

#### Forma produktu:

- płyn:
- 250 ml



### Simply Grooming

Naturalna odżywka do każdego rodzaju psiej sierści o właściwościach silnie regenerujących. Odżywia sierść i nadaje jej pięknego blasku. Może być stosowana do pielęgnacji czworonogów ze skórą wrażliwą, skłoną do alergii. Koi i nawilża przesuszony naskórek. Zawiera aloes, olej z awokado, i hydrolizowane proteiny jedwabiu. Nie zawiera sztucznych substancji barwiących ani silikonów.

- do każdego rodzaju psiej sierści
- dodaje pięknego blasku sierści
- koi i nawilża przesuszony naskórek

#### Forma produktu:

- płyn:
- 250 ml



### Easy Brushing

Naturalny spray do rozczesywania o właściwościach silnie nawilżających i antystatycznych. Dodaje sierści pięknego blasku i utatwia rozczesywanie kottunów. Może być stosowany do pielęgnacji czworonogów z wrażliwą skórą. Nie obciąża włosa i nie powoduje przebarwień. Zawiera hydrolizowane proteiny jedwabiu, które zapewniają zdrowy wygląd włosa. Nie zawiera sztucznych substancji barwiących ani silikonów

- silnie nawilża
- dodaje sierści blasku i utatwia rozczesywanie kottunów
- nie powoduje podrażnień

#### Forma produktu:

- płyn:
- 250 ml



### Winter Balsam

Naturalny balsam regeneracyjno-ochronny zabezpieczający opuszki łap przed mrozem oraz drażniącym działaniem soli. Zapewnia ulgę podrażnionym, popękany i obolatym łapkoms.

### Regenerum Balsam

Balsam regeneracyjno-ochronny do pielęgnacji suchych i popękanych opuszków psich łapek oraz nosków. Szczególnie polecany dla psów, które łatwo ścierają opuszki i mają tendencję do tworzenia się modzeli.

- pielęgnacja suchych i popękanych poduszek łap
- na bazie ziół
- głęboko nawilża

#### Forma produktu:

- balsam:
- 50 ml



# KARMY

DLA PSÓW





### Jagnięcina 100%

Monobiałkowa, uzupełniająca karma mokra stworzona na bazie mięsa jagnięcego, wzbogacona o niezbędne dla zdrowia witaminy i minerały. Dodatek ptuc, nerek, wątroby, tchawicy oraz aromatycznego bulionu jagnięcego sprawia, że karma doskonale sprawdzi się jako alternatywa diety BARF oraz diety eliminacyjnej. Jagnięcina jest bogatym źródłem białka, minerałów takich jak magnez, wapń, fosfor, witamin z grupy B, aminokwasów np. L-karnityny oraz niezbędnych nienasyconych kwasów tłuszczowych (NNKT). Karma rekomendowana dla psów dorosłych wszystkich ras.

#### Forma produktu:

- puszka:
- 400 g
- 800 g



### Wołowina 100%

Monobiałkowa, uzupełniająca karma mokra skomponowana w 80% z mięsa szkieletowego i 20% podrobów. Wzbogacona o niezbędne dla zdrowia witaminy i minerały. Karma doskonale sprawdzi się jako alternatywa diety BARF oraz diety eliminacyjnej. Mięso wołowe to cenne źródło białka, które jest składnikiem budulcowym organizmu. Wołowina zawiera więcej żelaza niż mięso innych gatunków zwierząt rzeźnych, dlatego zalecana jest szczególnie dla psów z anemią. Karma rekomendowana dla psów dorosłych wszystkich ras.

#### Forma produktu:

- puszka:
- 400 g
- 850 g



### Indyk 100%

Monobiałkowa, uzupełniająca karma mokra stworzona na bazie mięsa z indyka bogata w witaminy z grupy B: ryboflawinę, niacynę i tiaminę, potrzebne do prawidłowego funkcjonowania układu nerwowego oraz odpornościowego. Witamina B12 pomaga w prawidłowej produkcji krwinek czerwonych. Mięso z indyka ma niską zawartość sodu co pomaga w utrzymaniu prawidłowego ciśnienia krwi. Karma nie zawiera barwników i konserwantów i jest rekomendowana dla psów dorosłych wszystkich ras.

#### Forma produktu:

- puszka:
- 400 g
- 850 g



### Wołowina z krylem

Doskonale skomponowane pełnoporcjowe danie z wołowiny z dodatkiem kryla i składników superfoods takich jak jeżyny czy algi morskie. Mięso wołowe zawiera bardzo cenne białka rozgałęzione takie jak leucyna, izoleucyna i walina. Isoleucyna jest istotnym elementem budulcowym białek, leucyna chroni przed katabolizmem mięśniowym, a walina stymuluje rozwój tkanki mięśniowej oraz przyspiesza regenerację organizmu. Z kolei kryl wspomaga prawidłowe funkcjonowanie narządu wzroku. Karma rekomendowana dla psów dorosłych wszystkich ras.

#### Forma produktu:

- puszka:
- 400 g
- 800 g



### Jagnięcina z królikiem

Dwuproteinowa, pełnoporcjowa karma bez kurczaka stworzona na bazie jagnięciny i mięsa z królika. Mięso jagnięce jest bardzo dobrym źródłem selenu oraz potasu. Z kolei mięso królicze jest lekkostrawne, charakteryzuje się wysoką zawartością białka i niską zawartością tłuszczu. Dostarcza małą ilość puryn tj. związków azotowych, powstających w wyniku trawienia białka, a przyczyniających się do powstawania kryształków kwasu moczowego m.in. w nerkach i stawach. Połączenie tych dwóch rodzajów mięs sprawia, że ta karma to idealny wybór dla psów dorosłych każdej rasy i w każdym wieku.

#### Forma produktu:

- puszka:
- 400 g
- 800 g



### Kaczka z gęsią

Smaczny duet mięs stworzony na bazie mięsa z kaczki oraz gęsi korzystnie wpłynie na zdrowie Twojego czworonoga. Gęszyna jest źródłem wielu witamin, w szczególności A, E, PP (niacyny) oraz pozostałych z grupy B. Niacyna bierze udział w produkcji czerwonych krwinek, pomaga w redukowaniu stanów zapalnych skóry, wspiera prawidłowe funkcjonowanie mózgu i obwodowego układu nerwowego. Mięso z kaczki ze względu na wyższą zawartość tłuszczu niż mięsa innych gatunków zwierząt rekomendowana jest dla psów aktywnych wszystkich ras.

#### Forma produktu:

- puszka:
- 400 g
- 800 g



### Jagnięcina z łososiem

Petnoporcjowa karma mokra stworzona na bazie indyka i cielęciny z dodatkiem składników superfoods takich jak jagody oraz algii morskie. Nie zawiera tłuszczu i białka z kurczaka oraz sztucznych konserwantów. Dodatek oleju z łososia to bogactwo kwasów tłuszczowych omega 3, EPA i DHA, wpływających rewelacyjnie na kondycję skóry i sierści Twojego psa. Jagnięcina jest bogatym źródłem cennych substancji odżywczych takich jak białka, minerały, witaminy z grupy B, aminokwasy oraz nienasycone kwasy tłuszczowe (NNKT). Smaczny i zdrowy posiłek nawet dla najwybredniejszych szczeniąt i psów młodych.

#### Forma produktu:

- puszka:
- 400 g
- 800 g



### Indyk z cielęciną

Petnoporcjowa karma mokra stworzona na bazie indyka i cielęciny. Idealne proporcje mięsa szkieletowego, podrobów i składników superfoods takich jak maślak nowozełandzki czy olej z łososia sprawiają, że karma jest idealnym potężeniem smacznego i zdrowego posiłku nawet dla najwybredniejszych szczeniąt i psów młodych. Cielęcina jest mięsem uznawanym za jedno z najzdrowszych – ze względu na wysoką zawartość białka oraz niską zawartość tłuszczu. Mięso z indyka jest źródłem wielu składników odżywczych niezbędnych do prawidłowego funkcjonowania organizmu. Jest bogate w magnez oraz żelazo.

#### Forma produktu:

- puszka:
- 400 g
- 800 g



### Koza z marchewką

Monoproteinowa, petnoporcjowa karma mokra stworzona na bazie koziny z dodatkiem składników superfoods. Mięso z kozy dostarcza dużą dawkę fosforu, wapnia, żelaza, cynku i miedzi oraz witamin: C, B1, B2, B6, B12. Kozina jest bogatszym źródłem żelaza niż wieprzowina czy baranina, a także jest mięsem lekkostrawnym. Ze względu na niską zawartość tłuszczu, a przy tym niską kaloryczność karma polecana jest psom mniej aktywnym i ze skłonnością do nadwagi. Błonnik znajdujący się w marchewce poprawia trawienie, a zawartość witaminy A wykazuje pozytywne działanie na narząd wzroku.

#### Forma produktu:

- puszka:
- 400 g
- 800 g



### Kaczka z gruszką

Pełnowartościowy posiłek z naturalnych składników, bez sztucznych aromatów, konserwantów i substancji barwiących. Dzięki delikatnej obróbce karma mokra w sosie własnym jest wyjątkowo smakowita i lekkostrawna. Zastosowany jeden rodzaj białka zwierzęcego pozwala na stosowanie karmy w diecie eliminacyjnej, jak i u psów z wrażliwym układem pokarmowym. Mięso z kaczki jest dobrym źródłem białka zwierzęcego. Posiada wysoką zawartość tłuszczu i rekomendowana jest psom z wysokim zapotrzebowaniem kalorycznym. Gruszka jest źródłem witamin i błonnika, który usprawnia trawienie.

#### Forma produktu:

- puszka:
- 400 g
- 800 g



### Bażant ze śliwką

Monoproteinowa, pełnoporcjowa karma mokra stworzona na bazie bażanta z dodatkiem składników superfoods takich jak śliwka i marchewka. Mięso z bażanta jest świetnym urozmaicheniem diety, jest doskonałym źródłem białka, fosforu, żelaza, magnezu i selenu, który niszczy wolne rodniki. Ma mniej tłuszczu niż drób, dzięki czemu jest lekkostrawna. Polecana psom mało aktywnym i ze skłonnością do nadwagi. Śliwki zawarte w karmie usprawniają trawienie, a także wykazują działanie antyoksydacyjne, dzięki zawartości witaminy C, E oraz witamin z grupy B.

#### Forma produktu:

- puszka:
- 400 g
- 800 g



### Jeleń z żurawiną

Karma mokra stworzona na bazie mięsa mięśniowego jelenia z dodatkiem podrobów i składników superfoods. Rekomendowana dla psów dorosłych wszystkich ras. Zastosowany jeden rodzaj białka zwierzęcego pozwala na stosowanie karmy w diecie eliminacyjnej, jak i dla psów z wrażliwym układem pokarmowym. Mięso z jelenia jest niskokaloryczne, lekkostrawne, bogate w niezbędne mikro- i makroelementy. Charakteryzuje się wyjątkowym smakiem i aromatem. Żurawina wykorzystywana jest w łagodzeniu doległości m.in. układu moczowego.

#### Forma produktu:

- puszka:
- 400 g
- 800 g



**PUPPY**

### Wołowina z łososiem

Bezzbożowa, multiproteinowa karma sucha na bazie wołowiny z dodatkiem łososia i składników superfoods takich jak polskie jabłka, suszona dynia oraz żurawina. Nasza karma dla szczeniąt zapewnia doskonale zbilansowaną dietę z optymalną ilością łatwo przyswajalnego białka o wysokiej wartości odżywczej. Receptura rekomendowana dla szczeniąt wszystkich ras. Zawartość kwasów tłuszczowych omega-3, DHA, EPA pomaga m.in. obniżać poziom trójglicerydów we krwi, poprawiać elastyczność naczyń krwionośnych, a także regulować ciśnienie krwi.

#### Forma produktu:

● krokiety:

- 1 kg
- 3 kg
- 12 kg



**PUPPY**

### Jagnięcina z kaczką

Bezzbożowa karma sucha na bazie jagnięciny z dodatkiem mięsa z kaczki oraz składników superfoods takich jak polskie jabłka czy suszona dynia. Jagnięcina z kaczką zalecana jest szczeniętom wszystkich ras. Nasza karma nie zawiera tłuszczu i białka z kurczaka oraz sztucznych konserwantów, które mogą wywoływać alergie. Witaminy z grupy B zawarte w mięsie jagnięcym pomagają zapobiegać chorobom układu krążenia, a witamina A znajdująca się w mięsie kaczym pozytywnie wpływa na wzrok, kondycję skóry i sierści, a także utrzymanie zdrowych kości.

#### Forma produktu:

● krokiety:

- 1 kg
- 3 kg
- 12 kg



**ADULT**

### Cielęcina z łososiem

Bezzbożowa, kompletna karma sucha na bazie cielęciny z łososiem i składnikami superfoods. Rekomendowana dla psów wszystkich ras o normalnej i wzmożonej aktywności fizycznej. W procesie produkcji naszej karmy białko wieprzowe poddawane jest hydrolizie, w której dzielone jest na mniejsze części. Stanowi doskonałą alternatywę dla psich alergików. Cielęcina jest mięsem uznawanym za jedno z najzdrowszych – ze względu na wysoką zawartość białka oraz niską zawartość tłuszczu.

#### Forma produktu:

● krokiety:

- 1 kg
- 3 kg
- 12 kg





ADULT

## Wołowina

Stworzona na bazie wołowiny z dodatkiem hydrolizowanego białka wieprzowego oraz składników superfoods takich jak żurawina, brokuly czy pomidory. Mięso wołowe to cenne źródło białka, które wchodzi w skład każdej komórki ciała, jest składnikiem budulcowym organizmu. Wołowina zawiera więcej żelaza niż mięso innych gatunków zwierząt rzeźnych, dlatego zalecana jest szczególnie dla psów z anemią. Jest także źródłem witamin A, E, D oraz witamin z grupy B. Rekomendowana dorosłym psom wszystkich ras.

### Forma produktu:

● krokiety:

- 1 kg
- 3 kg
- 12 kg



12 mm



ADULT

## Łosoś z krewetkami

Petnoporcjowa karma stworzona na bazie mięsa z łososia z dodatkiem krewetek i składnikami superfoods. Świeże mięso z łososia stanowi doskonałe źródło petnowartościowego białka oraz nienasyconych kwasów tłuszczowych omega 3. Zawiera także witaminę A, D, E oraz witaminy z grupy B, minerały takie jak żelazo, wapń, magnez i fosfor. Z kolei krewetki dostarczą naszemu czworonogowi selen, jod, magnez i potas. Wszystkie wymienione składniki odżywcze są niezbędne do prawidłowego funkcjonowania organizmu. Karma rekomendowana psom aktywnym z większym zapotrzebowaniem kalorycznym.

### Forma produktu:

● krokiety:

- 1 kg
- 3 kg
- 12 kg



12 mm



ADULT

## Indyk z kaczką

Kompletna bezzbożowa karma sucha na bazie indyka z dodatkiem mięsa z kaczki i składnikami superfoods takimi jak dynia czy marchew. Superfoods to nic innego jak najwyższej jakości, świeże i wyselekcjonowane warzywa oraz owoce. Dynia znajdująca się w składzie naszej karmy jest źródłem białka i błonnika pokarmowego, który daje efekt sytości oraz zapobiega zaparciom. Wielkość granulatu sprawdzi się doskonale u psów preferujących większy rozmiar kroieta, u psów ras dużych i olbrzymich. Karma zalecana psom aktywnym z większym zapotrzebowaniem kalorycznym.

### Forma produktu:

● krokiety:

- 1 kg
- 3 kg
- 12 kg



15 mm

# KARMY DLA KOTÓW







## Jagnięcina

Mięso jagnięce jest wyjątkowo soczyste, delikatne i aksamitne. Odznacza się dużą zawartością kwasu linolowego, który odpowiedzialny jest za zapobieganie otyłości i stymulację układu odpornościowego. Jagnięcina jest bogatym źródłem cennych substancji odżywczych - białka, minerałów (magnez, wapń, fosfor), witamin (z grupy B), aminokwasów (np. L-karnityna) oraz niezbędnych nienasyconych kwasów tłuszczowych (NNKT). W porównaniu do mięs innych gatunków zwierząt hodowlanych, jagnięcina odznacza się wyższą zawartością kwasów omega-3.

### Forma produktu:

- puszka:
- 200 g



## Dorsz

Rybna, pełnoporcjowa karma mokra z dodatkiem bulionu z dorsza i alg morskich. Dorsz to bardzo dobre źródło białka, witamin z grupy B, a także kwasów z rodziny omega-3, które mają dobroczynny wpływ m.in. na pracę mózgu, serca, a także stymulują układ odpornościowy Twojego kota. Wpływają rewelacyjnie na kondycję skóry oraz sierści. Dorsz jest także źródłem fosforu, który razem z wapniem jest niezbędny do utrzymania zdrowia kości i zębów.

### Forma produktu:

- puszka:
- 200 g



## Wołowina

Karma zapewnia zbilansowaną dietę z optymalną ilością białka o wysokiej wartości odżywczej. Mięso wotowe zawiera więcej przyswajalnego żelaza w porównaniu do mięs zwierząt rzeźnych innych gatunków. Jest źródłem witamin m.in. A, E, D rozpuszczalnych w tłuszczach, jak również witamin z grupy B, które mają wiele prozdrowotnych właściwości. Są odpowiedzialne m.in. za prawidłowe funkcjonowanie układu nerwowego i produkcję erytrocytów.

### Forma produktu:

- puszka:
- 200 g



## Indyk

Doskonale skomponowane, monoproteinowe danie z indyka. Idealne proporcje mięsa szkieletowego i podrobów wraz z bulionem z indyka sprawiają, że karma jest smacznym i zdrowym potężeniem petnoporcyjowego posiłku nawet dla najwybredniejszych kotów z tendencją do nadwagi. Dodatek najwyższej jakości certyfikowanych alg morskich zapewnia podaż drogocennych mikro- i makroelementów dla zdrowia i vitalności Twojego kota. Mięso z indyka zalicza się do jednego z najchudszych mięs, stanowi doskonałe źródło witamin z grupy B.

### Forma produktu:

- puszka:
- 200 g



## Królik

Petnoporcyjowa karma mokra stworzona na bazie mięsa z królika, z dodatkiem podrobów i alg morskich. Mięso z królika zawiera wysokoprzyswajalne białko zwierzęce - niezbędny element diety każdego kota. Mięso królika należy do mięs lekkostrawnych, delikatnych i soczystych. To produkt bogaty w witaminy z grupy B i aminokwasy. Powyższe składniki odżywcze zapewnią Twojemu zwierzęciu materiał budulcowy do syntezy białek oraz sprawne funkcjonowanie układu nerwowego.

### Forma produktu:

- puszka:
- 200 g

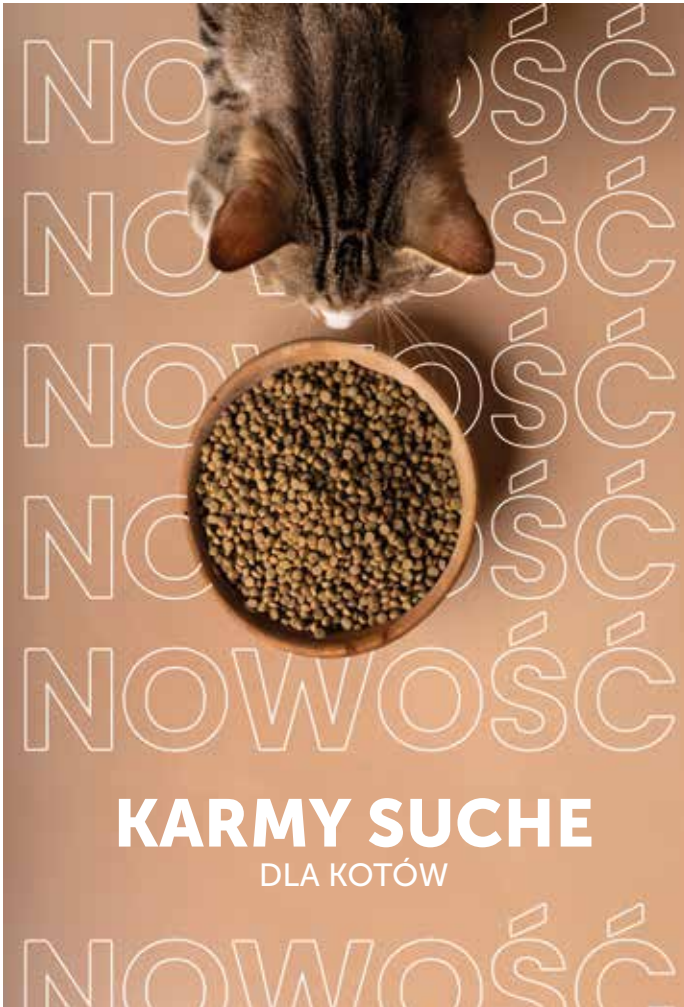


## Przepiórka

Petnoporcyjowa karma mokra stworzona na bazie mięsa z przepiórki z dodatkiem podrobów, alg morskich oraz dodatku witaminowo-mineralnego wspierającego zdrowy rozwój kociąt. Mięso z przepiórki jest bardzo delikatne, chude, lekkostrawne i bogate w składniki odżywcze. Ma wysoką zawartość witaminy A, która odpowiada za zmysł wzroku. Istotne są również witaminy z grupy B oraz witamina E, a także minerały takie jak wapń, fosfor czy żelazo.

### Forma produktu:

- puszka:
- 200 g



# KARMY SUCHE

## DLA KOTÓW



### Cielęcina z królikiem

Petnorcjoja sucha karma na bazie cielęciny z dodatkiem mięsa z królika i składników superfoods, które są źródłem białka. Mięso cielęce jest źródłem ryboflawiny, tiaminy i niacyny, a także żelaza, fosforu, sodu i potasu. Jest chude i niskokaloryczne. Tak samo jak mięso z królika, które jest bogate w nienasycony kwas linolenowy. Działa on przeciwzapalnie i uczestniczy w procesie tworzenia kwasów DHA oraz EPA. Mięso królika dużo rzadziej przyczynia się do wywoływania reakcji alergicznych niż pozostałe mięsa pochodzące od innych gatunków zwierząt. Karma rekomendowana dla kociąt wszystkich ras.

#### Forma produktu:

- krokiety:

☐ 3 kg





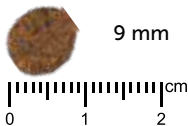
### Jagnięcina z indykiem

Petnoporcjowa sucha karma na bazie jagnięciny z dodatkiem mięsa z indyka oraz składników superfoods takich jak brokuły i pomidory. Mięso jagnięce jest bogatym źródłem niezbędnej w kociej diecie białka ale również witamin i minerałów. Błonnik usprawnia działanie układu pokarmowego i ułatwia usuwanie kul włosowych. Optymalna dawka niezbędnej dla prawidłowego funkcjonowania organizmu tauryny wpływa m.in. na prawidłową pracę serca. Indyk może być wartościowym dodatkiem do diety kotów. Jest mięsem niskotłuszczowym i bogatym w białko. Karma rekomendowana dla kotów dorosłych wszystkich ras.

#### Forma produktu:

- krokiety:

3 kg



9 mm



### Indyk z cielęciną

Kompletna sucha karma dla kotów dorosłych na bazie mięsa z indyka z dodatkiem cielęciny i składników superfoods, które są źródłem białka. Odpowiednia dawka niezbędnej dla kota tauryny wpływa na prawidłową pracę serca. Mięso z indyka ze względu na dużą zawartość białka i niską zawartość tłuszczu jest lekkostrawne i łatwo przyswajalne. Delikatne mięso cielęce to prawdziwy przysmak dla kocich smakoszy. Dostarcza do kociego organizmu wielu cennych substancji odżywczych. Jest źródłem witamin z grupy B, które pełnią bardzo ważną rolę w prawidłowym funkcjonowaniu układu nerwowego i odpornościowego.

#### Forma produktu:

- krokiety:

3 kg



9 mm



### Wołowina z kaczką

Kompletna sucha karma na bazie wołowiny z dodatkiem mięsa z kaczki oraz składników superfoods takich jak brokuły czy jagody. Pomimo tego, że wołowina nie jest pokarmem, który kot mógłby upolować w naturze, to zawiera wiele cennych substancji odżywczych takich jak tauryna, witaminy z grupy B oraz wapń, fosfor, potas. Jest także bogatym źródłem żelaza w porównaniu do mięsa innych gatunków zwierząt hodowlanych. Kaczka zaliczana jest do mięs tłustych, zawiera duże ilości zdrowych nienasyconych kwasów tłuszczowych. Karma rekomendowana dla kotów dorosłych wszystkich ras.

#### Forma produktu:

- krokiety:

3 kg



9 mm

# KOŚCI I PRYZYMAKI



## Feel The Wild

Kości do żucia to gryzaki wykonane z naturalnych składników. Nasze kości zaspokoją codzienną potrzebę żucia i gryzienia Twojego pupila oraz dostarczą mu niezbędnych składników odżywczych.



### BAŻANT Z JAGODAMI GOJI

**Skład:** skóra wotowa 93%, mięso z bażanta 4%, jagody goji 1%, acerola proszek 1%, rokitnik 1%

**Rozmiar:** 12 cm / 17 cm

### KACZKA Z JABŁKIEM

**Skład:** skóra wotowa 94,5%, kaczka 4%, jabłko 1,5%

**Rozmiar:** 12 cm / 17 cm

### 100% JELEŃ

**Skład:** skóra jelenia 100%

**Rozmiar:** 12 cm / 17 cm

### PRZEPIÓRKA W DZIKICH ZIOŁACH

**Skład:** skóra wotowa 91%, przepiórka 4%, suszony pasternak 3%, morwa biała 1%, rozmaryn suszony 1%

**Rozmiar:** 12 cm / 17 cm

### PSTRĄG W DZIKICH ZIOŁACH

**Skład:** skóra wotowa 94%, pstrąg 4%, babka ptesznik 1%, pokrzywa suszona 0,5%, rumianek 0,5%

**Rozmiar:** 12 cm / 17 cm

### STRUŚ

**Skład:** skóra wotowa 95%, struś 3%, a penisy wotowe 2%

**Rozmiar:** 12 cm / 17 cm

W 100% naturalne smaczki Meat Sticks wykonane z mięsa mięśniowego, są zdrowym i naturalnym przysmakiem pomiędzy posiłkami



### Jeleń & Dzik

**Jeleń:** 98% mięso mięśniowe z jelenia, 2% jelito z kolagenu.

**Dzik:** 98% mięso mięśniowe z dzika, 2% jelito z kolagenu.

#### Forma produktu:

- mięsne gryzaki:
- 2x Jeleń & 2x Dzik

### Wół & Kaczka

**Wotowina:** 98% mięso mięśniowe z wotowiny, 2% jelito z kolagenu

**Kaczka:** 98% mięso mięśniowe z kaczki, 2% jelito z kolagenu.

#### Forma produktu:

- mięsne gryzaki:
- 2x Wotowina & 2x Kaczka

### Kangur & Struś

**Kangur:** 98% mięso mięśniowe z kangura, 2% jelito z kolagenu

**Struś:** 98% mięso mięśniowe ze strusia, 2% jelito z kolagenu

#### Forma produktu:

- mięsne gryzaki:
- 2x Kangur & 2x Struś

## Premium Selection

Kość wykonana z najlepszej jakości skóry wotowej z dodatkiem funkcjonalnych składników wspierających zdrowie i witalność Twojego psa.



### SENIOR (12 cm / 17 cm)

**Skład:** skóra wotowa 96%, żwaczka 3%, penisy wotowe 1%

### OMEGA (12 cm / 17 cm)

**Skład:** skóra wotowa 88%, skóra z łosia 10%, mączka z kryla 1%, ekstrakt z maź nowozelandzkich 0,5%, spirulina 0,5%

### TASTY (12 cm / 17 cm)

**Skład:** skóra wotowa 95%, koza 3%, penisy wotowe 2%

### DENTAL (12 cm / 17 cm)

**Skład:** skóra wotowa 95,85%, penisy wotowe 2%, fosforan ADE 1%, szatwia 1%, chlorofilina 0,15%

### PUPPY (12 cm)

**Skład:** skóra wotowa 92%, mięso z łosia 5%, pomidor suszony płatki 1%, oliwki czarne suszone 1%, bazylija suszona 0,5%, tymianek 0,5%

### SENSITIVE (12 cm)

**Skład:** skóra wotowa 94%, białko owadzie suszone 3%, koniczyna czerwona suszona 1%, nieaktywne płatki drożdżowe 1%, biotylna 1%

### GASTRO CARE (12 cm)

**Skład:** skóra wotowa 98%, kamala 1%, dynia 0,5%, babka lancetowata 0,5%

## Lody dla psów

Naturalny i orzeźwiający przysmak dla Twojego pupila. Idealny pomysł na chwilę orzeźwienia w ciepły dzień, a także jako doskonałe zajęcie odstresowujące.



### Doggie Ice Cream

Lody dla psów Pokusa for Health to najlepsza forma smacznej zabawy. Lody to nie tylko pomysł na chwilę orzeźwienia w ciepły dzień, ale także doskonała aktywność odstresowująca i świetny sposób na nudę, dzięki czemu możesz przygotować je dla swojego psa przez cały rok. Wybieraj ulubione smaki spośród 4 rodzajów lodów: śmie-

tankowego, jagodowego, czekoladowego (bez czekolady!) oraz warzywno-owocowego. Lody dla psów dostępne są w saszetkach - 4 x 40 g w zestawie z 4 kubeczkami wykonanymi w 100% z otrębów pszennych.

### Forma produktu:

- saszetki:
- ☐ 4 x 40 g + 4 kubeczki



### Czyste zęby

Przepyszna kompozycja mięsa z indyka z dodatkiem algi morskiej i mięty. Odświeża oddech, ogranicza formowanie kamienia nazębnego. Dedykowany psom każdej wielkości w wieku powyżej 4. miesiąca życia.

**Skład:** 65% mięso z indyka, 25% mięta, 10% BIO alga morską

### Ziółko na stres

Przepyszna kompozycja wyborowego mięsa cielęcogo z dodatkiem melisy. Melisa wykazuje delikatne działanie kojące na układ nerwowy psów pobudliwych, zmniejsza napięcie w sytuacjach wywołujących niepokój, poprawia samopoczucie podnosząc komfort psychiczny. Chrupiący, aromatyczny przysmak stanowi doskonałą nagrodę dla psów każdej wielkości w wieku powyżej 4. miesiąca życia.

**Skład:** 80% mięso cielęce, 20% ekstrakt z liści *Melissa officinalis* L.

### Puppy & Junior

Przepyszna kompozycja delikatnego mięsa cielęcogo z dodatkiem odżywczego banana. Chrupiący, aromatyczny przysmak stanowi doskonałą nagrodę dla psów każdej wielkości w wieku powyżej 3. miesiąca życia.

**Skład:** 75% mięso cielęce, 25% banan

### Zdrowe stawy

Przepyszna kompozycja wyborowego mięsa kaczki z dodatkiem maż nowozelandzkich. Maż nowozelandzkie to źródło glukozaminoglikanów (GAG) stanowiących budulcowy składnik chrząstek co czyni z nich sukcesywny, naturalnym sposób na odżywienie stawów. Kaczka zawiera duże ilości zdrowych, nienasyconych kwasów tłuszczowych.

**Skład:** 80% mięso kaczki, 20% maż nowozelandzki liofilizowany

### O!Mega Sierść

Przepyszna kompozycja wyborowego mięsa z łososia z dodatkiem stokrotki daktyla. Chrupiący, aromatyczny przysmak dostarcza niezwykle ważnych dla zdrowia kwasów nienasyconych Omega 3 i Omega 6.

**Skład:** 75% mięso łososia, 25% daktyl

- produkt bezglutenowy
- bez zbóż
- 100% naturalne

#### Forma produktu:

- paski:
- 60 g





### Berry Fruits

Chrupiące i aromatyczne ciastka dla psa stworzone z owoców leśnych, takich jak jagody i maliny, które są bogatym źródłem witamin i minerałów, a także ziół: czystka i pokrzywy.

**Skład:** żółtko jaja, ziemniaki, ceratonia, mleko odtuszczone w proszku, owoc dzikiej róży, wyttoki jagodowe, maliny, czystek, pokrzywa.

### Coat BOOM!

Chrupiące i aromatyczne ciastka dla psa z dodatkiem alg morskich, drożdży, kolagenu i składników ziółowych, które wpływają korzystnie na stan skóry i sierści.

**Skład:** żółtko jaja, ziemniaki, ceratonia, algi morskie, drożdże browarnicze, siemię lniane, kolagen hydrolizowany, wyttoki jagodowe, owoc dzikiej róży, olej z wiesiołka, czystek, skrzyp polny, pokrzywa.

### Oceanic Taste

Chrupiące i aromatyczne ciastka dla psa z dodatkiem kryla i oleju z łosia atlantyckiego, które są bogate w bardzo ważne dla zdrowia składniki, takie jak aminokwasy egzogenne oraz kwasy Omega 3.

**Skład:** żółtko jaja, ziemniaki, kryl antarktyczny, olej z łosia atlantyckiego.

### Herbal Snacks

Chrupiące i aromatyczne ciastka dla psa z dodatkiem ziół takich jak dzika róża, czystek, pokrzywa i nagietek. Róża i czystek wspierają odporność, pokrzywa poprawia metabolizm, a nagietek wspomaga procesy trawienne

**Skład:** żółtko jaja, ziemniaki, ceratonia, owoc dzikiej róży, ziele rumianku, pokrzywa, kwiat nagietka.

### Fruits&Vege

Chrupiące i aromatyczne ciastka dla psa z dodatkiem owoców i warzyw, takich jak marchew, jabłko czy buraki, które są bogatym źródłem witamin, antyoksydantów i włókna pokarmowego.

**Skład:** żółtko jaja, ziemniaki, ceratonia, marchew, wyttoki jabłkowe, czystek, owoc dzikiej róży, wyttoki jagodowe, drożdże browarnicze, burak czerwony, siemię lniane.

- ręcznie robione
- bez zbóż
- 100% naturalne

#### Forma produktu:

- ciastka:
- 70 g



## Puppy

Przysmaki treningowe z mięsa kaczki i indyka z dodatkiem bananów. Bogate w składniki odżywcze mięso kaczki w połączeniu z delikatnym mięsem z indyka to idealne połączenie smakowe dla szczeniąt i młodych, rosnących psów.

**Skład:** ziemniaki 49%, mięso z kaczki suszone 21%, mięso z indyka 10%, jabłka 5%, gruszki 5%, burak czerwony 5%, mąka bananowa 5%.

## Power Booster

Przysmaki treningowe z mięsa dzika z dodatkiem odżywczej gruszki i prozdrowotnej żurawiny. Bogate w składniki odżywcze mięso z dzika zawiera szereg cennych aminokwasów, optymalną zawartość białka oraz doskonale przyswajalne tłuszcz. Szczególnie polecany dla psów aktywnie trenujących i pracujących.

**Skład:** mięso z dzika 56%, ziemniaki 30%, gruszki 5%, burak czerwony 5%, żurawina 4%.

## Sensitive

Przysmaki treningowe z mięsa jelenia z dodatkiem alg morskich i słodkich ziemniaków. Bogate w składniki odżywcze mięso jelenia ma optymalną zawartość białka przy niskiej zawartości cholesterolu i tłuszczu. Algi morskie działają antyoksydacyjnie, pozytywnie wpływając na wygląd skóry i sierści.

**Skład:** mięso z jelenia 45%, bataty 25%, gruszki 5%, seler 5%, burak czerwony 5%, marchew 5%, algi 5%, olej roślinny 2%, siemię lniane 2%.

## Calming Stress

Przekąski treningowe z mięsa zająca z dodatkiem zielonej herbaty i ekstraktu z dyni. Łatwo przyswajalne mięso zające jest bogate w aminokwasy, minerały i witaminy, szczególnie te z grupy B. Dodatek ekstraktu z zielonej herbaty działa uspokajająco.

**Skład:** mięso z zająca 45%, ziemniaki 25%, dynia 10%, czerwony burak 8%, seler 5%, ekstrakt z zielonej herbaty 4%, olej roślinny 1%.

## Gastro Vital

Treningowe przekąski z wotowiny z dodatkiem odżywczej dyni i suszonych śliwek to wyjątkowe połączenie walorów smakowych i odżywczych. Mięso wotowe to doskonałe źródło łatwo przyswajalnego białka i cennych minerałów. Dodatek suszonych śliwek i dyni wspomaga prawidłowe trawienie i funkcjonowanie układu pokarmowego.

**Skład:** mięso wotowe 45%, bataty 27%, dynia 8%, burak czerwony 8%, seler 5%, suszona śliwka 5%, olej roślinny 2%.

- pieczone
- grain-free
- 100% naturalne

### Forma produktu:

- chrupki:
- 200 g



## Śledzie

Wysoko odżywcze śledzie wolno suszone ciepłym powietrzem to doskonały przysmak dla nawet najbardziej wybrednego psa i kota. Sprawdzi się idealnie jako urozmaicenie i uzupełnienie diety pupila lub jako pyszna nagroda podczas zabaw, treningów i spacerów.

- suszone powietrzem
- 100 % naturalne
- bez zbóż

### Forma produktu:

- doypack:
  - 60 g



## Krewetki

Aromatyczne krewetki wolno suszone ciepłym powietrzem to doskonały, zdrowy przysmak dla nawet najbardziej wybrednego psa i kota. Sprawdzi się idealnie jako urozmaicenie diety pupila oraz jako odżywcza nagroda podczas zabaw, treningów i spacerów.

- suszone powietrzem
- 100 % naturalne
- bez zbóż

### Forma produktu:

- doypack:
  - 40 g



## Szprotki

Małe szprotki wolno suszone ciepłym powietrzem to doskonały przysmak dla nawet najbardziej wybrednego psa i kota. Wybitnie smakowite szprotki sprawdzą się idealnie jako urozmaicenie i uzupełnienie diety pupila, jak i pyszna nagroda podczas zabaw, treningów i spacerów.

- suszone powietrzem
- 100 % naturalne
- bez zbóż

### Forma produktu:

- doypack:
  - 40 g



**POKUSA**  
FOR HEALTH

**Nikos sp. z o.o. sp. k.**  
**Sygneczów 1,**  
**32-020 Wieliczka**

**[www.pokusa.org](http://www.pokusa.org)**  
**[kontakt@pokusa.org](mailto:kontakt@pokusa.org)**